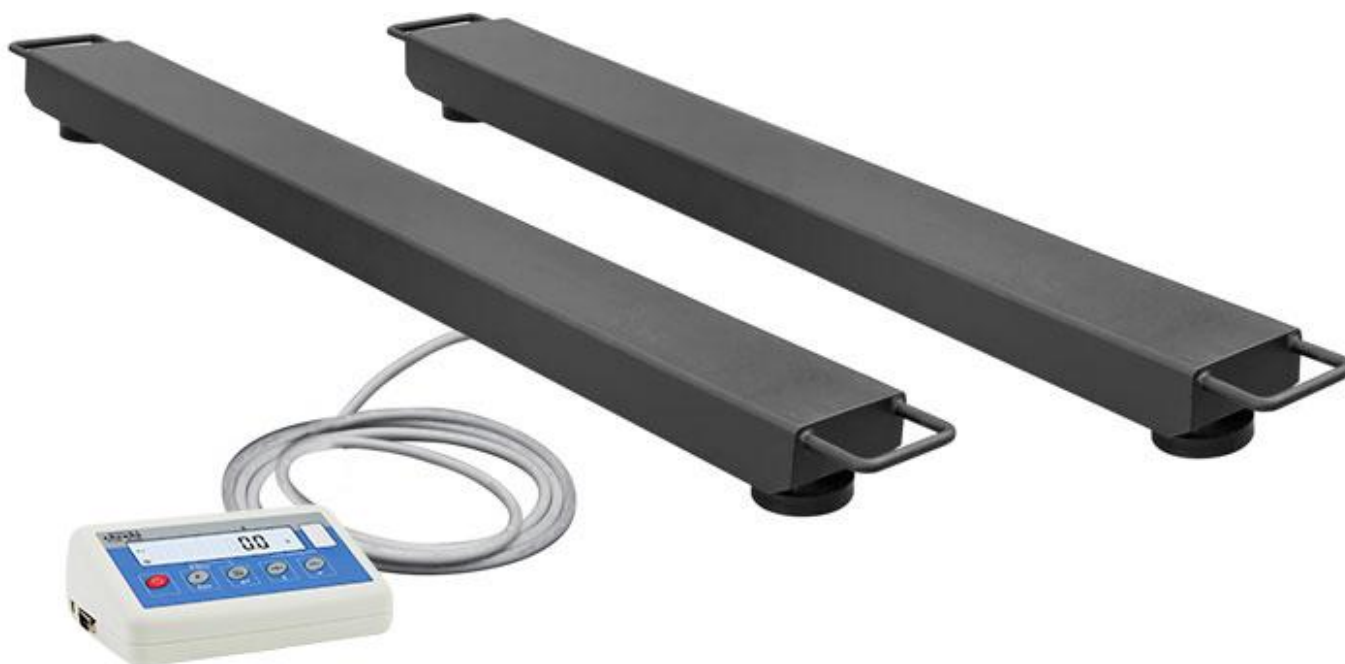




More information on the website  
radwag.com/pl/info,w1,XX7

## Waga płozowa C315.4P2.2000.C2



### Funkcje



Kontrola plus/minus



Odchyłki procentowe



Sumowanie ważeń



Liczenie sztuk



Wewnętrzny akumulator



Zatrzaśnięcie maksymalnego wskazania



Pomiar w Newtonach



Procedury GLP



Ważenie zwierząt



Pamięć ALIBI

### Dane techniczne

Parametry metrologiczne	
Obciążenie maksymalne [Max]	2000 kg
Obciążenie minimalne [Min]	20 kg
Dokładność odczytu [d]	1000 g
Zakres tary	-2000 kg
Parametry fizyczne	
Wyświetlacz	LCD (z podświetleniem)
Wymiar szalki	2 szt. 2,5 m

Parametry fizyczne	
Wymiary urządzenia	2500×120×105 mm
Masa wagi z miernikiem	65 kg
Konstrukcja	
Stopień ochrony	IP 67 konstrukcja, IP 43 miernik
Interfejs komunikacyjny	
Interfejs RS232	1× standard, 1× opcja
Parametry elektryczne	
Zasilanie	100 ÷ 240 V AC 50 / 60 Hz + akumulator
Czas pracy z zasilaniem akumulatorowym	max 8h
Warunki środowiskowe	
Temperatura pracy	-10 ÷ +40 °C
Wilgotność względna powietrza	10% ÷ 85% RH bez kondensacji



## Akcesoria

Drukarki paragonowe  
 Uchwyty do mierników wagowych  
 Przewody zasilania z zapalniczki samochodowej  
 Wyświetlacze  
 Konwerter RS232 – Ethernet

Wyjście pętli prądowej AP2-1 (obudowa plastikowa)  
 Przewody RS 232, RS 485  
 Konwerter RS232 - USB  
 Przewody RS 232 (waga – drukarka EPSON)  
 Konwerter RS232 – RS485

## Oprogramowanie

RAD KEY  
 Sterownik LabVIEW  
 R-LAB

RW Tool  
 R Panel  
 Edytor WAG 2.0

\* Wi-Fi® jest zarejestrowanym znakiem towarowym będącym własnością Wi-Fi® Alliance.