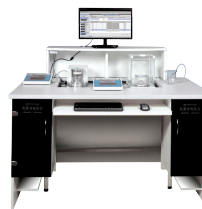


# Profesjonalne stoły wagowe

Stabilność podłoża i kompleksowe wyposażenie dla wag laboratoryjnych.



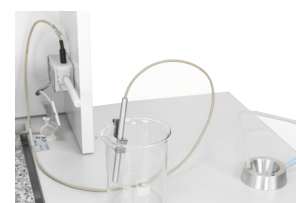
PSW



PSW/DUAL



Szafka z pojemnikiem na płyn połączonym ze zlewką na powierzchni blatu



Zlewka do zużytej cieczy i czujnik warunków środowiskowych

## Charakterystyka

### Konstrukcja antywibracyjna

Kamienna płyta zagłębiona w blacie osadzona na konstrukcji stalowej pozwala na stabilizację podłoża co zwiększa dokładność i powtarzalność pomiarów.

### Różnorodne zastosowanie

PSW to stanowisko do wag laboratoryjnych o najwyższych dokładnościach zapewniające najwyższy standard pracy. Stanowisko może też służyć jako stanowisko do kalibracji pipet

### Temperatura podłoża

Płyta garnitowa pomaga utrzymać stabilność temperatury podłoża zapewniając najwyższą dokładność pomiarów i powtarzalność wyników.

## Pasuje do

- Mikrowagi MYA 4Y, XA 4Y
- Mikrowagi
- Wagi analityczne XA 4Y; AS 3Y, X2, R

- Wagi precyzyjne PS 3Y
- Moduły wagowe MAS, MPS
- Manualne komparatory masy UYA 4Y:KO

## Zestaw zawiera

### Standard:

- Biurko z kamienną płytą

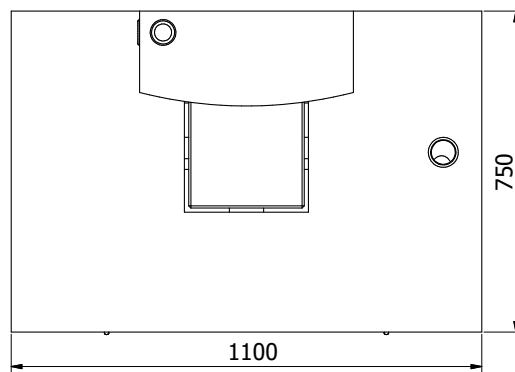
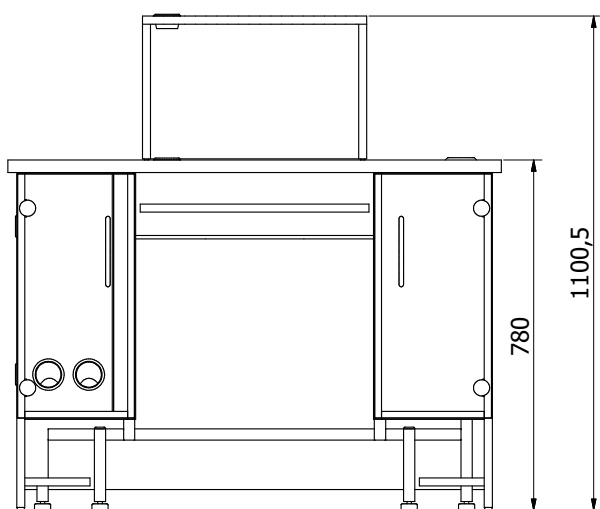
### Wyposażenie opcjonalne:

- Moduł środowiskowy
- Komputer PC
- Zestaw do odsysania cieczy
- Pipety automatyczne wraz z programem komputerowym „Pipety”
- Mikrowagi i wagi analityczne

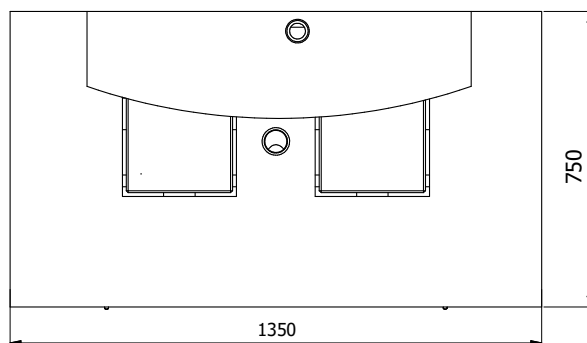
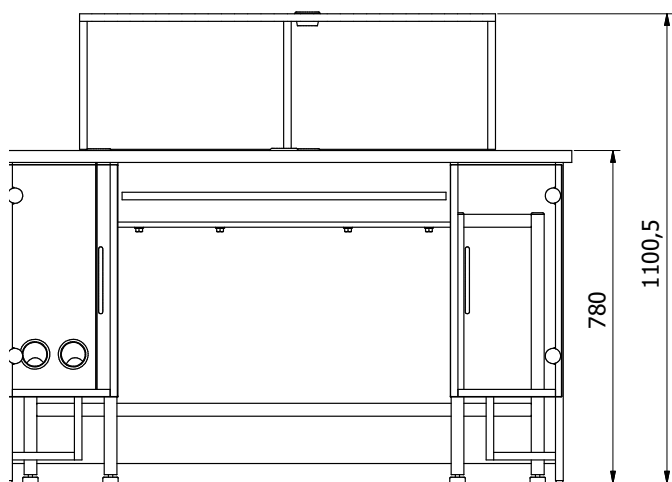
## Dane techniczne

	PSW	PSW/DUAL
<b>Długość</b>	1100 mm	1350 mm
<b>Szerokość</b>	750 mm	750 mm
<b>Wysokość</b>	1100 mm	1100 mm
<b>Wykonanie</b>	konstrukcja: stal malowana proszkowo blat: płyta wiórowa laminowana HPL płyta stabilizująca: płyta granitowa	konstrukcja: stal malowana proszkowo blat: płyta wiórowa laminowana HPL płyta stabilizująca: płyta granitowa
<b>Masa netto/brutto</b>	150 / 182 kg	150 / 182 kg
<b>Wymiary opakowania</b>	820 x 1160 x 890 mm + paleta transportowa	820 x 1410 x 1000 mm + paleta transportowa

## Wymiary



PSW



PSW/DUAL